

17040

Cârlig clasic Command™ montare tablouri

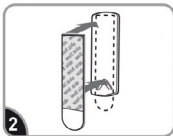
1 cârlig + 2 benzi dublu adezive/ pachet

APLICĂ. SUSȚINE. NU DISTRUGE SUPRAFEȚELE.

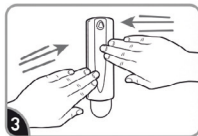
INSTRUCȚIUNI DE MONTARE



1. Curățați suprafața cu alcool izopropilic, ștergeți și uscați cu o lavetă.

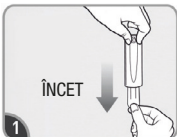


2. Îndepărtați protecția roșie de pe banda adezivă. Atașați banda pe spatele produsului Command™. Presați ferm.



3. Îndepărtați protecția neagră de pe banda adezivă și poziționați produsul Command™ pe perete. Presați ferm și continuați minim 30 secunde. Așteptați 1 oră până la montarea tabloului.

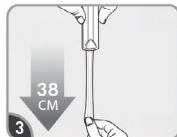
INSTRUCȚIUNI DE ÎNDEPĂRTARE



1. Fixați produsul Command™ între degetul mare și arătător ca în figura de mai sus, apoi trageți colțul rotunjit al benzii, ușor și perpendicular în jos, de-a lungul peretelui.



2. Nu trageți banda înșpre dumneavoastră. Pericol de accidentare sau de rupere a benzii înainte de desprinderea completă de pe perete.



3. Continuați să întindeți banda cel puțin 38 cm, până când produsul Command™ se desprinde în totalitate.

IMPORTANT: Instrucțiunile de mai sus trebuie urmărite și aplicate pas cu pas, nerespectarea lor putând duce la accidentări.

PĂSTRAȚI INSTRUCȚIUNILE pentru îndepărtarea corectă a benzilor sau vizitați www.command.com

ATENȚIE: Folosiți pe suprafețe cu temperaturi cuprinse între 10°C și 40°C.

Nu folosiți pe suprafețe delicate sau tapetate.

Respectați greutatea maximă de susținere specificată pe fața ambalajului.

Nu folosiți benzile Command™ pentru montarea tablourilor deasupra patului.

Importator

3M Romania SRL

Str. Menuetului 12, Corp D, Et. 3, București. Tel. 021 2028000

DIMENSIUNI MAXIME ALE RAMEI: 20 CM X 25 CM

Sarcină maximă: 1,8 kg / Culoare: Alb

Ambalat de 3M Polonia. Fabricat în Mexic.