

17206

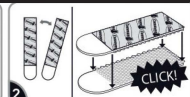
Sistem tip arci susținere tablouri Command™ mari 4 seturi clips/ pachet

APLICĂ. SUSTINE. NU DISTRUGE SUPRAFEȚELE.

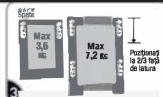
INSTRUCȚIUNI DE MONTARE



1. Curățați suprafața cu alcool izopropilic, ștergeți și uscați cu o lavetă. Separați cele 6 benzii.



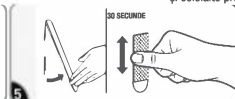
2. Pentru formarea seturilor, presați benzile două câte două, până fac clic.



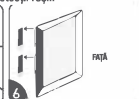
3. Îndepărtați pe rând protecțiile roșii de pe fiecare set de benzii. Poziționați pe rând câte un set pe spatele ramei tabloului. Orientați în jos capătul rotunjit al benzii. Presați ferm. După aplicarea tuturor seturilor, îndepărtați și celelalte protecții roșii.



4. Poziționați rama pe perete. **IMPORTANT:** Pentru fixare optimă: presati ferm fiecare set de benzii în parte, timp de 30 secunde.



5. Desprindeți rama de pe perete începând cu partea de jos. Nu trageți direct înspire dumneavoastră. Apoi presati ferm timp de 30 secundetoate cele 3 zone ale fiecărei benzi aplicate pe perete- ca în imaginea de mai sus.



6. Așteptați 1 oră înainte de montarea tabloului. Apoi poziționați rama astfel încât benzile să se suprapună. Presați ferm până fac clic.

SFATURI: Dacă pereții sunt proaspăt vopsiți, așteptați minim 7 zile pentru montarea tabloului. Dacă pe spatele ramei există hârtie, îndepărtați-o și aplicați benzile direct pe ramă.

INSTRUCȚIUNI DE ÎNDEPĂRTARE



1. Desprindeți rama de pe perete, ridicând de colțurile de jos, ca în figura de mai sus.



2. Îndepărtați pe rând benzile de pe perete astfel de pe perete trăgând apăsați ușor și fixați partea înspire dumneavoastră. de sus a benzii, apoi trageți ușor perpendicular în jos, de-alungul peretelui.



3. Nu îndepărtați benzile de pe perete trăgând banda cel puțin 30cm până se desprinde în totalitate de suprafața de aplicare. Procedați la fel și pentru benzile aplicate pe ramă.



4. Continuați să îndepărtați benzile de pe perete trăgând banda cel puțin 30cm până se desprinde în totalitate de suprafața de aplicare. Procedați la fel și pentru benzile aplicate pe ramă.

IMPORTANT: Instrucțiunile de mai sus trebuie urmărite și aplicate pas cu pas, nerespectarea lor pot duce la accidente.

PĂSTRAȚI ÎNSTRUCȚIUNILE pentru îndepărtarea corectă a benzilor sau vizitați www.command.com

ATENȚIE: Folosiți pe suprafețe cu temperaturi cuprinse între 10°C și 40°C.

Nu folosiți pe suprafețe delicate sau tapetate.

Respectați greutatea maximă de susținere specificată pe ambalaj.

Nu folosiți benzile Command™ pentru montarea tablourilor deasupra patului.

Importator
3M Romania SRL

Str. Menuteului 12, Corp D, Et. 3, București. Tel. 021 2028000

DIMENSIUNI MAXIME ALE RAMEI: 60CM X 90 CM
Sarcină maximă: 7,2 kg / Culoare: Alb
Ambalat de 3M Polonia. Fabricat în Singapore.